

# Latitude 14

7000 Series

## Quick Start Guide

Guide d'information rapide

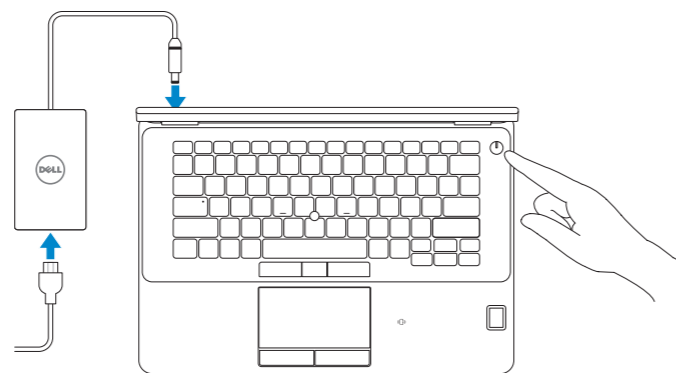
Guía de inicio rápido



### 1 Connect the power adapter and press the power button

Connectez l'adaptateur d'alimentation et appuyez sur le bouton d'alimentation

Conecte el adaptador de alimentación y presione el botón de encendido

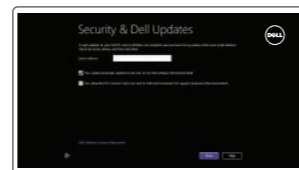


### 2 Finish operating system setup

Terminez la configuration du système d'exploitation

Finalice la configuración del sistema operativo

#### Windows 8.1



##### Enable security and updates

Activez la sécurité et les mises à jour

Active la seguridad y las actualizaciones



##### Connect to your network

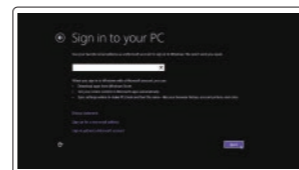
Connectez-vous à votre réseau

Conéctese a una red

**NOTE:** If you are connecting to a secured wireless network, enter the password for the wireless network access when prompted.

**REMARQUE :** si vous vous connectez à un réseau sans fil sécurisé, saisissez le mot de passe d'accès au réseau sans fil lorsque vous y êtes invité.

**NOTA:** Si se conecta a una red inalámbrica segura, introduzca la contraseña de acceso a la red inalámbrica cuando se le solicite.

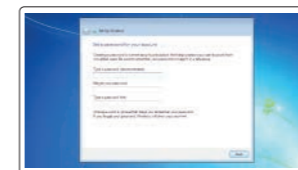


##### Sign in to your Microsoft account or create a local account

Connectez-vous à votre compte Microsoft ou créez un compte local

Inicie sesión en su cuenta de Microsoft o cree una cuenta local

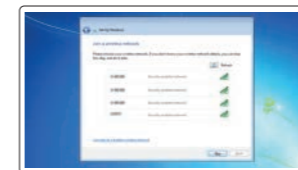
#### Windows 7



##### Set a password for Windows

Configurez un mot de passe pour Windows

Establezca una contraseña para Windows



##### Connect to your network

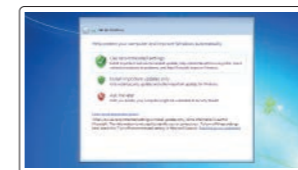
Connectez-vous à votre réseau

Conéctese a una red

**NOTE:** If you are connecting to a secured wireless network, enter the password for the wireless network access when prompted.

**REMARQUE :** si vous vous connectez à un réseau sans fil sécurisé, saisissez le mot de passe d'accès au réseau sans fil lorsque vous y êtes invité.

**NOTA:** Si se conecta a una red inalámbrica segura, introduzca la contraseña de acceso a la red inalámbrica cuando se le solicite.



##### Protect your computer

Protégez votre ordinateur

Proteja el equipo

#### Ubuntu

Follow the instructions on the screen to finish setup.

Suivez les instructions qui s'affichent pour terminer la configuration.

Siga las instrucciones en pantalla para finalizar la configuración.

### Locate Dell apps in Windows 8.1

Localiser les applications Dell dans Windows 8.1

Localice las aplicaciones Dell en Windows 8.1



##### Register My Device

##### Register your computer

Enregistrez votre ordinateur

Registre el equipo



##### Dell Backup and Recovery

##### Backup, recover, repair, or restore your computer

Effectuez une sauvegarde, récupération, réparation ou restauration de votre ordinateur

Realice copias de seguridad, recupere, repare y restaure su equipo



##### Dell Data Protection | Protected Workspace

Protect your computer and data from advanced malware attacks

Protégez votre ordinateur et vos données contre les attaques malveillantes

Proteja el equipo y los datos de ataques de malware avanzados



##### Dell SupportAssist

##### Check and update your computer

Recherchez des mises à jour et installez-les sur votre ordinateur

Busque actualizaciones para el equipo



## Product support and manuals

Support produits et manuels  
Soporte del producto y manuales

## Contact Dell

Contacter Dell | Póngase en contacto con Dell

## Regulatory and safety

Règlementations et sécurité | Normativa y seguridad

## Regulatory model

Modèle réglementaire | Modelo normativo

## Regulatory type

Type réglementaire | Tipo normativo

## Computer model

Modèle de l'ordinateur | Modelo de equipo

[Dell.com/support](http://Dell.com/support)

[Dell.com/support/manuals](http://Dell.com/support/manuals)

[Dell.com/support/windows](http://Dell.com/support/windows)

[Dell.com/support/linux](http://Dell.com/support/linux)

[Dell.com/contactdell](http://Dell.com/contactdell)

[Dell.com/regulatory\\_compliance](http://Dell.com/regulatory_compliance)

**P61G**

**P61G001**

**Latitude 14-7470/E7470**

## Información para NOM, o Norma Oficial Mexicana

La información que se proporciona a continuación se mostrará en los dispositivos que se describen en este documento, en conformidad con los requisitos de la Norma Oficial Mexicana (NOM):

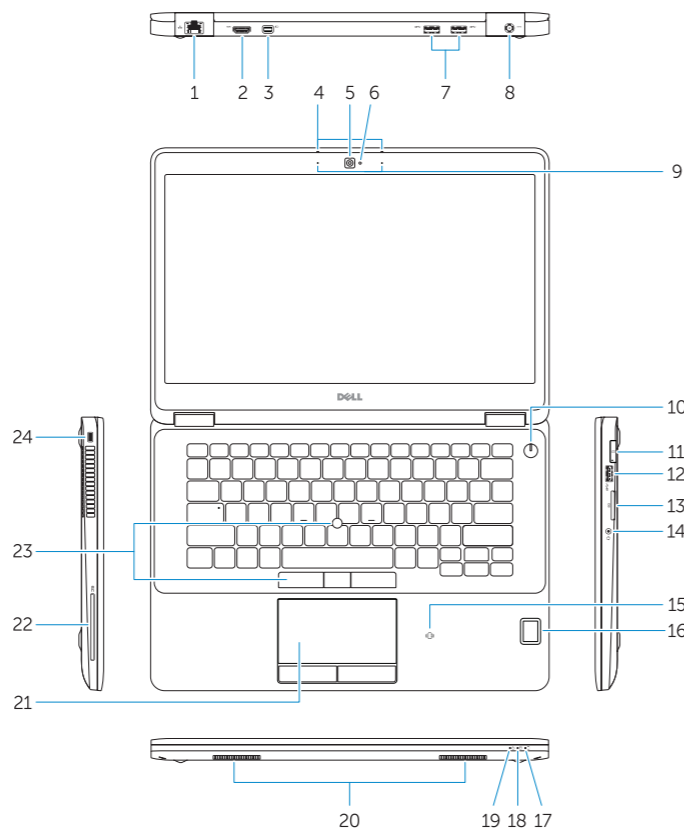
### Importador:

Dell México S.A. de C.V.  
Paseo de la Reforma 2620 - Piso 11.º  
Col. Lomas Altas  
11950 México, D.F.

Número de modelo reglamentario:	P61G
Voltaje de entrada:	100 V CA–240 V CA
Corriente de entrada (máxima):	2,5 A
Frecuencia de entrada:	50 Hz–60 Hz
Corriente de salida:	3,34 A–4,62 A
Voltaje de salida:	19,5 V CC

## Features

Caractéristiques | Funciones



1. Network connector
2. HDMI connector
3. Mini DisplayPort
4. Microphones (only in touchscreen)
5. Camera
6. Camera-status light
7. USB 3.0 connectors (2)
8. Power connector
9. Microphones (only in non-touchscreen)
10. Power button
11. SIM port (optional)
12. USB 3.0 connector with PowerShare
13. Memory card reader
14. Headset connector
15. Contactless smart-card reader (optional)
16. Fingerprint reader (optional)
17. Battery-status light
18. Hard-drive activity light
19. Power-status light
20. Speakers
21. Touchpad
22. Smart card reader (optional)
23. Track stick/track pad (optional)
24. Security-cable slot
25. Dock connector
26. Service-tag label

1. Port réseau
2. Port HDMI
3. Mini DisplayPort
4. Microphones (seulement avec écran tactile)
5. Caméra
6. Voyant d'état de la caméra
7. Ports USB 3.0 (2)
8. Port d'alimentation
9. Microphones (seulement avec écran non tactile)
10. Bouton d'alimentation
11. Port de carte SIM (en option)
12. Port USB 3.0 avec PowerShare
13. Lecteur de carte mémoire
14. Port pour casque

15. Lecteur de carte à puce sans contact (en option)
16. Lecteur d'empreintes digitales (en option)
17. Voyant d'état de la batterie
18. Voyant d'activité du disque dur
19. Voyant d'état de l'alimentation
20. Haut-parleurs
21. Pavé tactile
22. Lecteur de carte à puce (en option)
23. Bouton de pointage/pavé tactile (en option)
24. Emplacement pour câble de sécurité
25. Port d'ancrage
26. Étiquette de numéro de série

1. Conector de red
2. Conector HDMI
3. Mini-DisplayPort
4. Micrófonos (solo con pantalla táctil)
5. Cámara
6. Indicador luminoso de estado de la cámara
7. Conectores USB 3.0 (2)
8. Conector de alimentación
9. Micrófonos (solo con pantalla no táctil)
10. Botón de encendido
11. Puerto SIM (opcional)
12. Conector USB 3.0 con PowerShare
13. Lector de tarjetas de memoria
14. Conector para auricular
15. Lector de tarjetas inteligentes sin contacto (opcional)

16. Lector de huellas dactilares (opcional)
17. Indicador luminoso del estado de la batería
18. Indicador luminoso de actividad de la unidad del disco duro
19. Indicador luminoso de estado de alimentación
20. Altavoces
21. Superficie táctil
22. Lector de tarjetas inteligentes (opcional)
23. Mando/panel de seguimiento (opcional)
24. Ranura del cable de seguridad
25. Conector de acoplamiento
26. Etiqueta de servicio



02PV0HA04

© 2017 Dell Inc.

© 2017 Microsoft Corporation.

© 2017 Canonical Ltd.

Printed in China.

2017-04